

naśladownictwo i reprodukcja
WZBRONIONE

STAROSTA BYTÓWSKI

(Organ prowadzący państwowy zasób geodezyjny i kartograficzny)

Poświadczam, że zgodność niniejszej kopii z treścią materiału
państwowego zasobu geodezyjnego i kartograficznego

Nazwa materiału zasobu

Identyfikator ewidencyjny materiału zasobu

P.2201.

Data wykonania kopii

Bytów, dn.

MAPA ZASADNICZA

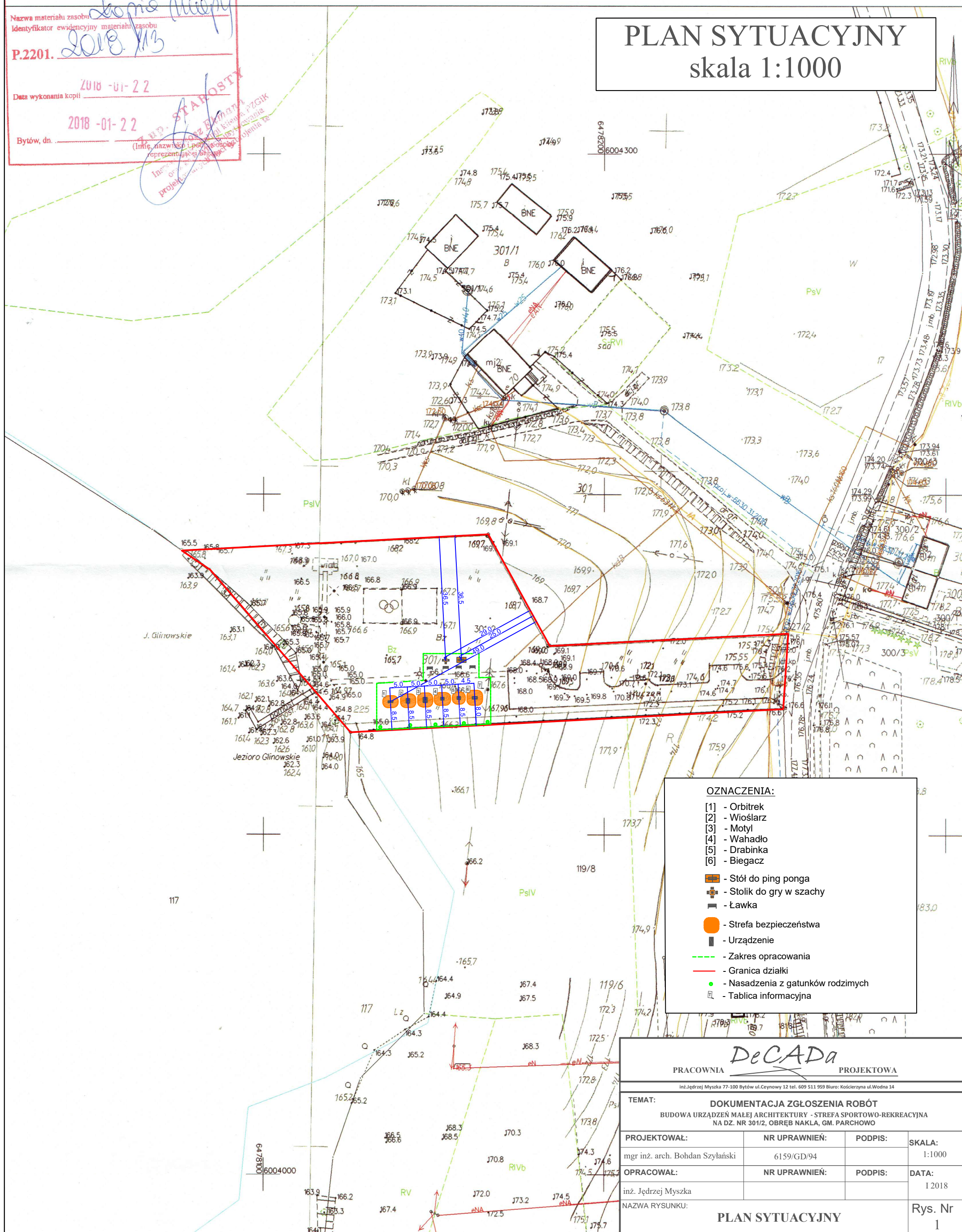
SKALA 1:1000

obr. Nakła 0008: dz. 301/2

Województwo: pomorskie
Powiat: bytowski
Jednostka ewidencyjna: 220107_2, Parchowo
Obręb: 0008, Nakła

PLAN SYTUACYJNY

skala 1:1000



OZNACZENIA:

- [1] - Orbitrek
- [2] - Wiosłarz
- [3] - Motyl
- [4] - Wahadło
- [5] - Drabinka
- [6] - Biegacz
- Stół do ping ponga
- Stolik do gry w szachy
- Ławka
- Strefa bezpieczeństwa
- Urządzenie
- Zakres opracowania
- Granica działki
- Nasadzenia z gatunków rodzimych
- Tablica informacyjna

DeCADA

PRACOWNIA

PROJEKTOWA

inż. Jędrzej Myska 77-100 Bytów ul. Ceynowy 12 tel. 609 511 959 Biuro: Kościerzyna ul. Wodna 14

TEMAT:

DOKUMENTACJA ZGŁOSZENIA ROBÓT

BUDOWA URZĄDZEŃ MAŁEJ ARCHITEKTURY - STREFA SPORTOWO-REKREACYJNA
NA DZ. NR 301/2, OBRĘB NAKŁA, GM. PARCHOWO

PROJEKTOWAŁ:

NR UPRAWNIENI:

PODPIS:

SKALA:

OPRACOWAŁ:

NR UPRAWNIENI:

PODPIS:

DATA:

inż. Jędrzej Myska

1 2018

NAZWA RYSUNKU:

PLAN SYTUACYJNY

Rys. Nr

1